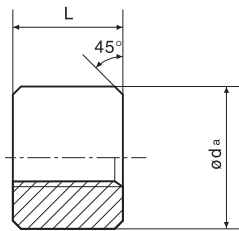


moeren rond  
écrous ronds  
rechtsgangig / fileté à droite



DIN 103 - kwaliteit / qualité 8H								
Tr			1.0727	1.0727	GG 25	RG7	MOS2	
d x p	da	L	staal/acier	staal/acier	gietijzer/fonte	brons/bronze	nylon	
10 x 3	22	20	511-010-100	-	511-010-500	511-010-600	-	
		15	-	511-010-110	-	-	-	
12 x 3	26	24	511-012-100	-	511-012-500	511-012-600	511-012-800	
		18	-	511-012-110	-	-	-	
14 x 3	30	28	511-014-100	-	511-014-500	511-014-600	511-014-800	
		21	-	511-014-110	-	-	-	
16 x 4	36	32	511-016-100	-	511-016-500	511-016-600	511-016-800	
		24	-	511-016-110	-	-	-	
18 x 4	40	36	511-018-100	-	511-018-500	511-018-600	511-018-800	
		27	-	511-018-110	-	-	-	
20 x 4	45	40	511-020-100	-	511-020-500	511-020-600	511-020-800	
		30	-	511-020-110	-	-	-	
22 x 5	45	44	511-022-100	-	511-022-500	511-022-600	511-022-800	
		33	-	511-022-110	-	-	-	
24 x 5	50	48	511-024-100	-	511-024-500	511-024-600	511-024-800	
		36	-	511-024-110	-	-	-	
26 x 5	55	52	511-026-100	-	511-026-500	511-026-600	511-026-800	
		39	-	511-026-110	-	-	-	
28 x 5	60	56	511-028-100	-	511-028-500	511-028-600	511-028-800	
		42	-	511-028-110	-	-	-	
30 x 6	60	60	511-030-100	-	511-030-500	511-030-600	511-030-800	
		45	-	511-030-110	-	-	-	
32 x 6	60	64	511-032-100	-	511-032-500	511-032-600	511-032-800	
		48	-	511-032-110	-	-	-	
36 x 6	75	72	511-036-100	-	511-036-500	511-036-600	511-036-800	
		54	-	511-036-110	-	-	-	
40 x 7	80	80	511-040-100	-	511-040-500	511-040-600	511-040-800	
		60	-	511-040-110	-	-	-	
44 x 7	80	88	511-044-100	-	511-044-500	511-044-600	-	
		66	-	511-044-110	-	-	-	
48 x 8	90	96	511-048-100	-	511-048-500	511-048-600	-	
		72	-	511-048-110	-	-	-	
50 x 8	90	100	511-050-100	-	511-050-500	511-050-600	511-050-800	
		75	-	511-050-110	-	-	-	
60 x 9	100	120	511-060-100	-	511-060-500	511-060-600	511-060-800	
		90	-	511-060-110	-	-	-	
70 x 10	110	140	511-070-100	-	511-070-500	511-070-600	-	
		105	-	511-070-110	-	-	-	