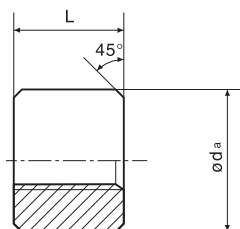


moeren rond
 écrous ronds
 linksgangig / fileté à gauche



DIN 103 - kwaliteit / qualité 8H							
Tr	1.0727		1.0727		GG 25	SAE 660	MOS2
d x p	da	L	staal/acier	staal/acier	gietijzer/fonte	brons/bronze	nylon
10 x 3	22	20	516-010-100	-	516-010-500	516-010-600	-
		15	-	516-010-110	-	-	-
12 x 3	26	24	516-012-100	-	516-012-500	516-012-600	516-012-800
		18	-	516-012-110	-	-	-
14 x 3	30	28	516-014-100	-	516-014-500	516-014-600	516-014-800
		21	-	516-014-110	-	-	-
16 x 4	36	32	516-016-100	-	516-016-500	516-016-600	516-016-800
		24	-	516-016-110	-	-	-
18 x 4	40	36	516-018-100	-	516-018-500	516-018-600	516-018-800
		27	-	516-018-110	-	-	-
20 x 4	45	40	516-020-100	-	516-020-500	516-020-600	516-020-800
		30	-	516-020-110	-	-	-
22 x 5	45	44	516-022-100	-	516-022-500	516-022-600	516-022-800
		33	-	516-022-110	-	-	-
24 x 5	50	48	516-024-100	-	516-024-500	516-024-600	516-024-800
		36	-	516-024-110	-	-	-
26 x 5	55	52	516-026-100	-	516-026-500	516-026-600	516-026-800
		39	-	516-026-110	-	-	-
28 x 5	60	56	516-028-100	-	516-028-500	516-028-600	516-028-800
		42	-	516-028-110	-	-	-
30 x 6	60	60	516-030-100	-	516-030-500	516-030-600	516-030-800
		45	-	516-030-110	-	-	-
32 x 6	60	64	516-032-100	-	516-032-500	516-032-600	516-032-800
		48	-	516-032-110	-	-	-
36 x 6	75	72	516-036-100	-	516-036-500	516-036-600	516-036-800
		54	-	516-036-110	-	-	-
40 x 7	80	80	516-040-100	-	516-040-500	516-040-600	516-040-800
		60	-	516-040-110	-	-	-
44 x 7	80	88	516-044-100	-	516-044-500	516-044-600	-
		66	-	516-044-110	-	-	-
48 x 8	90	96	516-048-100	-	516-048-500	516-048-600	-
		72	-	516-048-110	-	-	-
50 x 8	90	100	516-050-100	-	516-050-500	516-050-600	516-050-800
		75	-	516-050-110	-	-	-
60 x 9	100	120	516-060-100	-	516-060-500	516-060-600	516-060-800
		90	-	516-060-110	-	-	-
70 x 10	110	140	516-070-100	-	516-070-500	516-070-600	-
		105	-	516-070-110	-	-	-

13

© Aandrijvingen Gallon NV 100510