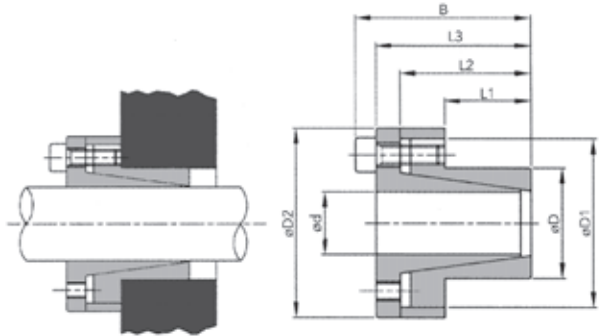


spanbus  
dispositifs d'assemblage  
type BK 80

zelfcentrerend / centrage automatique

Mt	maximaal koppel	<i>couple maximal</i>
F ass	max. axiale kracht	<i>force axiale maximale</i>
pw	contactdruk druk as	<i>pression superficielle sur l'axe</i>
pn	contactdruk op naaf	<i>pression superficielle sur le moyeu</i>
K	aanspankoppel	<i>couple de serrage</i>



d x D	L1	L2	L3	B	D1	D2	Mt	F ass.	pw	pn		K	
mm	mm	mm	mm	mm	mm	mm	Nm.	kN.	N/mm. <sup>2</sup>	N/mm. <sup>2</sup>		Nm.	Kg
8 x 15	12	21	24	28	28	32	30	7	190	105	M4x12	5,2	0,16
9 x 16	14	23	27	31	28	32	32	7	15	92	M4x12	5,2	0,16
10 x 16	14	23	27	31	28	32	40	9	140	90	M4x12	5,2	0,17
11 x 18	14	23	27	31	30	34	50	9	175	107	M4x12	5,2	0,17
12 x 18	14	23	27	31	30	34	55	9	161	107	M4x12	5,2	0,18
14 x 23	14	23	27	31	35	39	64	9	137	87	M4x12	5,2	0,20
15 x 24	16	29	36	42	40	45	99	12	162	101	M6x18	17,0	0,21
16 x 24	16	29	36	42	40	45	105	13	152	101	M6x18	17,0	0,23
18 x 26	18	31	38	44	42	47	158	18	160	111	M6x18	17,0	0,27
19 x 27	18	31	38	44	43	48	167	18	151	107	M6x18	17,0	0,29
20 x 28	18	31	38	44	44	49	176	21	144	106	M6x18	17,0	0,30
22 x 32	25	38	45	51	48	54	232	21	113	75	M6x18	17,0	0,38
24 x 34	25	38	45	51	50	56	253	21	103	73	M6x18	17,0	0,41
25 x 34	25	38	45	51	50	56	263	21	99	73	M6x18	17,0	0,45
28 x 39	25	38	45	51	55	61	368	31	111	80	M6x18	17,0	0,47
30 x 41	25	38	45	51	57	63	474	31	124	91	M6x18	17,0	0,48
32 x 43	30	43	50	56	59	65	505	31	97	72	M6x18	17,0	0,51
35 x 47	30	43	50	56	63	69	737	42	119	88	M6x18	17,0	0,63
38 x 50	30	43	50	56	66	72	800	42	109	83	M6x18	17,0	0,67
40 x 53	32	45	52	58	69	75	947	53	109	82	M6x18	17,0	0,73
42 x 55	32	55	52	70	71	77	994	78	104	79	M8x22	42,0	0,78
45 x 59	40	56	64	72	79	85	1750	78	127	97	M8x22	42,0	1,23
48 x 62	40	56	64	72	82	88	1867	78	119	92	M8x22	42,0	1,24
50 x 65	50	66	71	82	85	92	2431	97	115	98	M8x22	42,0	1,40
55 x 71	50	66	74	82	91	98	2671	97	104	81	M8x22	42,0	1,70
60 x 77	50	66	74	82	97	104	2917	97	96	74	M8x22	42,0	1,76
65 x 84	50	66	74	82	104	111	3160	97	88	69	M8x22	42,0	2,21
70 x 90	60	80	91	101	115	122	4322	123	87	67	M10x25	84,0	3,05
75 x 95	60	80	91	101	119	126	6171	197	93	74	M10x25	84,0	3,32
80 x 100	65	85	96	106	124	131	7899	237	97	77	M10x25	84,0	3,50
85 x 106	65	85	96	106	130	137	8393	237	91	73	M10x25	84,0	3,60
90 x 112	65	85	96	106	136	143	10367	276	100	51	M10x25	84,0	3,90
95 x 120	65	85	96	106	144	153	10943	276	95	75	M10x25	84,0	4,40
100 x 125	65	89	102	114	153	162	14520	348	114	91	M12x30	145,0	4,60
110 x 140	70	94	107	119	168	177	15972	348	96	75	M12x30	145,0	8,70
120 x 155	90	114	127	139	185	195	23232	465	91	71	M12x30	145,0	10,70
130 x 165	90	114	127	139	195	205	25168	465	84	66	M12x30	145,0	11,30
140 x 175	90	114	127	139	205	215	27104	465	78	63	M12x30	145,0	11,90
150 x 185	90	114	127	139	215	225	29041	465	73	59	M12x30	145,0	12,50

oppervlakterutheid: Rt max. 16 µm. / *rudesse de la surface: Rt max. 16 µm.*

tolerantie: as h8 - naaf H8 / *tolérance: axe h8 - moyeu H8*

concentriciteit: 0,02 ± 0,04 mm / *concentricité: 0,02 ± 0,04 mm*