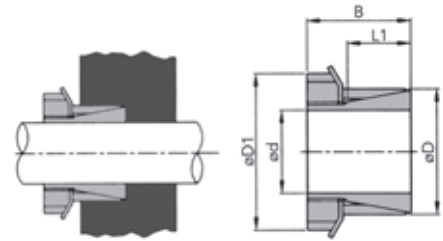


spanbus
dispositifs d'assemblage
type BK 26

zelfcentrerend / centrage automatique

Mt	maximaal koppel	<i>couple maximal</i>
F ass	max. axiale kracht	<i>force axiale maximale</i>
pw	contactdruk druk as	<i>pression superficielle sur l'axe</i>
pn	contactdruk op naaf	<i>pression superficielle sur le moyeu</i>
K	aanspankoppel	<i>couple de serrage</i>



d x D	L1	B	D1	Mt	F ass.	pw	pn		K	
mm	mm	mm	mm	Nm.	kN.	N/mm. ²	N/mm. ²		Nm.	Kg
15 x 25	20	30	32	99	13	117	70	M20x1	92	0,11
18 x 30	20	32	32	193	21	158	95	M25x1,5	188	0,13
19 x 30	20	32	38	167	18	123	78	M25x1,5	154	0,13
20 x 30	20	32	38	136	14	90	60	M25x1,5	119	0,15
24 x 35	25	36	45	262	22	96	66	M30x1,5	228	0,17
25 x 35	25	36	45	209	17	71	51	M30x1,5	175	0,17
28 x 40	25	37	52	447	32	121	85	M35x1,5	387	0,28
30 x 40	25	37	52	298	20	71	53	M35x1,5	242	0,26
35 x 45	30	44	58	403	23	58	48	M40x1,5	319	0,26
40 x 50	30	45	65	524	26	58	46	M45x1,5	407	0,33
45 x 55	30	46	70	661	29	58	47	M50x1,5	503	0,45
50 x 60	30	46	75	813	33	58	48	M55x2	616	0,66
55 x 65	30	46	80	768	28	45	38	M60x2	574	0,72
60 x 70	30	52	85	1420	47	70	60	M65x2	1045	0,80

oppervlakterutheid: Rt max. 16 µm. / rudesse de la surface: Rt max. 16 µm.

tolerantie: as h8 - naaf H8 / tolérance: axe h8 - moyeu H8