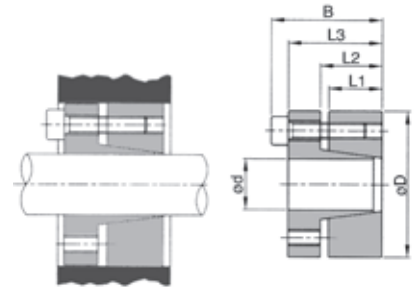


spanbus  
dispositifs d'assemblage  
type BK 13

zelfcentrerend / centrage automatique

Mt	maximaal koppel	<i>couple maximal</i>
F ass	max. axiale kracht	<i>force axiale maximale</i>
pw	contactdruk druk as	<i>pression superficielle sur l'axe</i>
pn	contactdruk op naaf	<i>pression superficielle sur le moyeu</i>
K	aanspankoppel	<i>couple de serrage</i>



d x D	L1	L2	L3	B	Mt	F ass.	pw	pn		K	
mm	mm	mm	mm	mm	Nm.	kN.	N/mm. <sup>2</sup>	N/mm. <sup>2</sup>		Nm.	Kg
19 x 47	17	22	28	34	355	31	280	120	M6 x 20	14	0,30
20 x 47	17	22	28	34	360	33	280	12	M6 x 20	14	0,30
22 x 47	17	22	28	34	400	33	268	123	M6 x 20	14	0,30
24 x 50	17	22	28	34	440	36	243	120	M6 x 20	14	0,30
25 x 50	17	22	28	34	560	36	280	138	M6 x 20	14	0,30
28 x 55	17	22	28	34	325	36	250	128	M6 x 20	14	0,40
30 x 55	17	22	28	34	650	36	235	128	M6 x 20	14	0,30
32 x 60	17	22	28	34	950	50	290	150	M6 x 20	14	0,40
35 x 60	17	22	28	34	1050	50	268	150	M6 x 20	14	0,40
38 x 65	17	22	28	34	1140	50	252	146	M6 x 20	14	0,40
40 x 65	17	22	28	34	1200	50	232	146	M6 x 20	14	0,40
42 x 75	20	25	33	41	2034	70	305	168	M8 x 25	35	0,80
45 x 75	20	25	33	41	2180	70	285	168	M8 x 25	35	0,60
50 x 80	20	25	33	41	1430	85	258	158	M8 x 25	35	0,80
55 x 85	20	25	33	41	3050	85	268	173	M8 x 25	35	0,80
60 x 90	20	25	33	41	3350	85	243	163	M8 x 25	35	0,80
65 x 95	20	25	33	41	4080	85	253	173	M8 x 25	35	0,90
70 x 110	24	30	40	50	3280	119	278	178	M10 x 30	70	1,80
75 x 115	24	30	40	50	6680	119	258	158	M10 x 30	70	1,80
80 x 120	24	30	40	50	7130	119	248	158	M10 x 30	70	1,80
85 x 125	24	30	40	50	8750	132	258	178	M10 x 30	70	2,00
90 x 130	24	30	40	50	9080	132	248	168	M10 x 30	70	2,10
95 x 135	24	30	40	50	10580	132	258	178	M10 x 30	70	2,10
100 x 145	26	32	44	56	13380	170	268	188	M12 x 35	125	2,80
110 x 155	26	32	44	56	14580	170	238	178	M12 x 35	125	3,00
120 x 165	26	32	44	56	17880	200	248	178	M12 x 35	125	3,20
130 x 180	34	40	52	64	25950	270	238	168	M14 x 40	190	4,80
140 x 190	34	40	54	68	26950	270	208	148	M14 x 40	190	5,20
150 x 200	34	40	54	68	32950	320	228	167	M14 x 40	190	5,40
160 x 210	34	40	54	68	37950	470	230	168	M14 x 40	190	5,70
170 x 225	44	50	64	78	44950	528	180	130	M14 x 40	190	8,00
180 x 235	44	50	64	78	46950	528	170	130	M14 x 40	190	8,30

oppervlakterutheid: Rt max. 16 µm. / *rugesse de la surface: Rt max. 16 µm.*

tolerantie: as h8 - naaf H8 / *tolérance: axe h8 - moyeu H8*

concentriciteit: 0,02 ÷ 0,04 mm / *concentricité: 0,02 ÷ 0,04 mm*

tijdens de montage is er mogelijkheid om een lichte aanpassing uit te voeren op de positie van de naaf t.o.v. de as  
au cours du montage, il est possible d'effectuer une légère adaptation sur la position du moyeu par rapport à l'axe