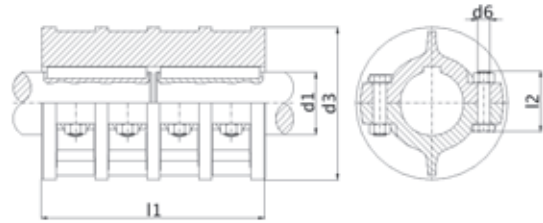


schalenkoppelingen voor asuiteinden met gelijke diameters
accouplements à boulonner, diamètres des bouts des axes égaux.
 DIN 115



© Aandrijvingen Gallon NV 100510

grootte = boring taille = alésage g	tolerantie tolérance	aantal toeren vitesse de rotation	materiaal / matériau GG			materiaal / matériau GS			zeskantbout boulon à tête hexagonale DIN-EN 2401 (DIN 931)			
			koppel couple	massa traagheids moment moments d'inertie	gewicht poids	koppel couple	gewicht poids	zeskantbout boulon à tête hexagonale DIN-EN 2401 (DIN 931)	zeskantbout boulon à tête hexagonale DIN-EN 2401 (DIN 931)	zeskantbout boulon à tête hexagonale DIN-EN 2401 (DIN 931)		
d1		Pmax min/1	Tmax Nm	J Kgm ²	kg	Tmax Nm	J Kgm ²	kg	d3 / l1	aantal nombre	d6 x l2	lengte longueur
20	V7	1700	25	0,00093	1,9	63	0,0010	2,1	85/100	4	M10 x 30	-
25		1500	40	0,00340	4,5	100	0,0037	4,9	100/130	4	M12 x 40	-
30		1500	60	0,00340	4,2	160	0,0036	4,2	100/130	4	M12 x 40	-
35		1420	80	0,00660	6,5	200	0,0071	7,0	110/160	6	M12 x 50	-
40		1420	100	0,00650	6,2	250	0,0070	6,7	110/160	6	M12 x 50	-
45		1350	125	0,01100	8,5	315	0,0120	9,0	120/190	-	M12 x 50	-
50		1300	150	0,01400	9,0	400	0,0160	9,2	130/190	6	M12 x 50	-
55		1200	500	0,02600	13,0	1600	0,0280	14,0	150/220	6	M12 x 55	100
60		1200	850	0,02500	12,5	1800	0,0270	13,5	150/220	6	M16 x 55	100
65		1120	1250	0,05100	18,5	2000	0,0550	20,0	170/250	6	M16 x 55	110
70		1120	1700	0,05000	17,0	2240	0,0540	18,0	170/250	6	M16 x 60	110
80		1060	2500	0,10600	27,0	3550	0,1140	29,0	190/280	8	M16 x 55	125
90		1000	3800	0,20300	41,0	5000	0,2190	44,0	215/310	8	M20 x 75	140
100		920	5400	0,39900	63,0	8000	0,4310	68,0	250/350	8	M20 x 90	160
110	920	7500	0,46700	70,0	10000	0,5050	76,0	250/390	8	M24 x 90	180	
120	870	11000	0,77100	96,0	16000	0,8320	104,0	275/430	10	M24 x 90	200	
(125)	870	11000	0,75900	93,0	16000	0,8200	100,0	275/430	10	M24 x 90	200	
140	800	15000	1,63000	160,0	22400	1,7600	173,0	325/490	10	M27 x 110	220	
160	750	23000	2,84000	255,0	31500	3,0700	275,0	365/560	12	M27 x 110	250	
180	690	32000	5,42000	320,0	40000	5,8600	346,0	420/630	12	M27 x 130	280	
200	630	40000	12,02000	550,0	56000	12,9800	594,0	500/700	12	M30 x 140	320	

uitvoering tussen haakjes enkel voor de vervangingsmarkt.

berekend met 1 kp m * 10 Nm (nauwkeurigheid 1kp = 9,80665 N)

exécutions entre parenthèses seulement pour le marché des pièces de rechange.

calculé avec 1 kp m * 10 Nm (précision 1kp = 9,80665 N)