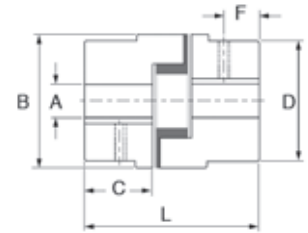
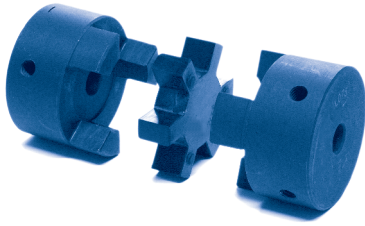



koppelingen JAW accouplements JAW



koppeling accouple- ment nr.	nominaal koppel couple nomin. Nm	voorboring préalésage A mm	max. boring alésage max. A mm	Ø B	samen- gestelde lengte longueur assemblée L	naaf lengte longueur moyeu C	naaf Ø moyeu D	stelschroef vis de réglage		kg*
								positie position		
035	-	3	8	16.0	20	7	16.0	3.0	M3	0.06
050	3.51	6	14	27.5	44	16	27.5	6.5	M6	0.10
070	5.77	9	19	35.0	51	19	35.0	9.5	M6	0.25
075	11.90	9	24	44.5	54	21	44.5	8.0	M6	0.45
090	19.20	9	24	54.0	54	21	54.0	8.7	M6	0.55
095	25.80	9	28	54.0	64	25	54.0	11.5	M6	0.65
100	55.40	12	35	65.0	89	35	65.0	12.5	M8	1.60
110	105.00	15	42	84.0	108	43	84.0	20.5	M10	3.00
150	150.00	15	48	96.0	115	45	96.0	22.5	M10	4.90
190	200.00	19	55	115.0	133	54	102.0	22.5	M12	7.00
225	280.00	19	60	127.0	153	64	108.0	25.5	M12	9.00

© Aandrijvingen Gallon NV 100510

11

omschrijving	définition
hoek uitlijningsfout tot 1° parallele uitlijningsfout tot 0,38 mm * opgegeven gewicht voor een volledig samengestelde koppeling met voorboring. gebruikstemperatuur -40° tot 100°C.	déviation angulaire jusqu' à 1° désalignement des axes jusqu' à 0,38 mm * le poids donné correspond à l'accouplement complet avec préalésage. plage de température de -40°C à +100°C.