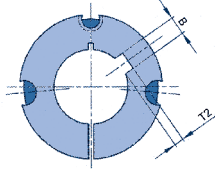
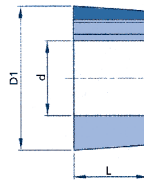


klembussen Taperlock®

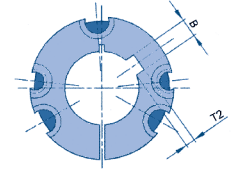
moyeux amovibles Taperlock®



A



B



boringen in mm / alésages en mm

klem-bus moyeu	type	L	D1	boring D2 alésage D2																															
1008	A	22,3	35	11	12	14	15	16	18	19	20	22	24*	25*	-	-	-	-	-	-	-	-	-	-	-	-	-	-	-	-	-				
1108	A	22,3	38	11	12	14	15	16	18	19	20	22	24	25	28*	-	-	-	-	-	-	-	-	-	-	-	-	-	-	-	-				
1210	A	25,4	47	11	12	14	15	16	18	19	20	22	24	25	28	30	32*	-	-	-	-	-	-	-	-	-	-	-	-	-	-	-			
1215	A	38,1	47	-	-	14	-	16	18	19	20	22	24	25	28	30	32*	-	-	-	-	-	-	-	-	-	-	-	-	-	-	-			
1310	A	51	-	-	-	14	-	16	18	19	20	22	24	25	28	30	32	35*	-	-	-	-	-	-	-	-	-	-	-	-	-	-			
1610	A	25,4	57	-	12	14	15	16	18	19	20	22	24	25	28	30	32	35	38	40*	42*	-	-	-	-	-	-	-	-	-	-	-	-		
1615	A	38,1	57	-	-	14	-	16	18	19	20	22	24	25	28	30	32	35	38	40*	42*	-	-	-	-	-	-	-	-	-	-	-	-		
2012	A	31,8	70	-	-	-	15	16	18	19	20	22	24	25	28	30	32	35	38	40	42	45	48	50*	-	-	-	-	-	-	-	-	-		
2517	A	44,5	85	-	-	-	-	-	-	19	20	22	24	25	28	30	32	35	38	40	42	45	48	50	55	60	65*	-	-	-	-	-	-		
3020	A	50,8	108	-	-	-	-	-	-	-	-	-	-	-	25	28	30	32	35	38	40	42	45	48	50	55	60	65	70	75	-	-			
3030	A	76,2	108	-	-	-	-	-	-	-	-	-	-	-	-	-	-	-	35	38	40	42	45	48	50	55	60	65	70	75	-	-			
3525	B	64,9	127	35	38	40	42	45	48	50	55	60	65	70	75	80	85	90	95	100	-	-	-	-	-	-	-	-	-	-	-	-	-	-	
3535	B	88,9	127	35	38	40	42	45	48	50	55	60	65	70	75	80	85	90*	-	-	-	-	-	-	-	-	-	-	-	-	-	-	-	-	
4030	B	76,0	146	-	-	40	42	45	48	50	55	60	65	70	75	80	85	90	95	100	105	110	115	-	-	-	-	-	-	-	-	-	-	-	-
4040	B	101,6	146	-	-	40	42	45	48	50	55	60	65	70	75	80	85	90	95	100	-	-	-	-	-	-	-	-	-	-	-	-	-	-	-
4535	B	89,0	162	-	-	-	-	-	-	-	55	60	65	70	75	80	85	90	95	100	105	110	-	-	-	-	-	-	-	-	-	-	-	-	-
4545	B	114,3	162	-	-	-	-	-	-	-	55	60	65	70	75	80	85	90	95	100	105	110	115	120	125	-	-	-	-	-	-	-	-	-	
5040	B	102,0	178	-	-	-	-	-	-	-	-	-	-	-	70	75	80	85	90	95	100	105	110	115	120	125	-	-	-	-	-	-	-	-	
5050	B	127,0	178	-	-	-	-	-	-	-	-	-	-	-	70	75	80	85	90	95	100	105	110	115	120	125	-	-	-	-	-	-	-	-	

* klembus met verlaagde spiebaan - niet conform aan de DIN-norm. / *moyeu avec rainure de clavette réduite - non conforme à la norme DIN
boring in mm-klasse ISO E8 / alésage en mm classe ISO E8 • spie volgens DIN 6885 / clavette selon DIN 6885

boringen in duim / alésages en pouces

klem-bus moyeu	type	L	D1	boring D2 alésage D2																														
1008	A	22,3	35	3/8	1/2	5/8	3/4	7/8	1"	-	-	-	-	-	-	-	-	-	-	-	-	-	-	-	-	-	-	-	-	-	-	-		
1108	A	22,3	38	3/8	1/2	5/8	3/4	7/8	1"	1 1/8"	-	-	-	-	-	-	-	-	-	-	-	-	-	-	-	-	-	-	-	-	-	-		
1210	A	25,4	47	-	1/2	5/8	3/4	7/8	1"	1 1/8"	1 1/4"	-	-	-	-	-	-	-	-	-	-	-	-	-	-	-	-	-	-	-	-	-	-	
1610	A	25,4	57	-	1/2	5/8	3/4	7/8	1"	1 1/8"	1 1/4"	1 1/2"	1 5/8"	-	-	-	-	-	-	-	-	-	-	-	-	-	-	-	-	-	-	-	-	
1615	A	38,1	57	-	1/2	5/8	3/4	7/8	1"	1 1/8"	1 1/4"	1 1/2"	1 5/8"	-	-	-	-	-	-	-	-	-	-	-	-	-	-	-	-	-	-	-	-	
2012	A	31,8	70	-	-	-	3/4	7/8	1"	1 1/8"	1 1/4"	1 1/2"	1 5/8"	1 3/4"	1 7/8"	2"	-	-	-	-	-	-	-	-	-	-	-	-	-	-	-	-	-	
2517	A	44,5	85	-	-	-	3/4	7/8	1"	1 1/8"	1 1/4"	1 1/2"	1 5/8"	1 3/4"	1 7/8"	2"	2 1/8"	2 1/4"	2 3/8"	2 1/2"	-	-	-	-	-	-	-	-	-	-	-	-	-	
3020	A	50,8	108	-	-	-	-	-	-	1 1/4"	1 1/2"	1 5/8"	1 3/4"	1 7/8"	2"	2 1/8"	2 1/4"	2 3/8"	2 1/2"	2 5/8"	2 3/4"	2 7/8"	3"	-	-	-	-	-	-	-	-	-	-	
3030	A	76,2	108	-	-	-	-	-	-	1 1/4"	1 1/2"	1 5/8"	1 3/4"	1 7/8"	2"	2 1/8"	2 1/4"	2 3/8"	2 1/2"	2 5/8"	2 3/4"	2 7/8"	3"	-	-	-	-	-	-	-	-	-	-	
3525	B	64,9	127	1 1/2"	1 5/8"	1 3/4"	1 7/8"	2"	2 1/8"	2 1/4"	2 3/8"	2 1/2"	2 5/8"	2 3/4"	2 7/8"	3"	3 1/8"	3 1/4"	3 3/8"	3 1/2"	-	-	-	-	-	-	-	-	-	-	-	-	-	-
3535	B	88,9	127	1 1/2"	1 5/8"	1 3/4"	1 7/8"	2"	2 1/8"	2 1/4"	2 3/8"	2 1/2"	2 5/8"	2 3/4"	2 7/8"	3"	3 1/8"	3 1/4"	3 3/8"	3 1/2"	-	-	-	-	-	-	-	-	-	-	-	-	-	-
4030	B	76,0	146	-	-	1 3/4"	1 7/8"	2"	2 1/8"	2 1/4"	2 3/8"	2 1/2"	2 5/8"	2 3/4"	2 7/8"	3"	3 1/8"	3 1/4"	3 3/8"	3 1/2"	3 3/4"	3 3/4"	4"	-	-	-	-	-	-	-	-	-	-	-
4040	B	101,6	146	-	-	1 3/4"	1 7/8"	2"	2 1/8"	2 1/4"	2 3/8"	2 1/2"	2 5/8"	2 3/4"	2 7/8"	3"	3 1/8"	3 1/4"	3 3/8"	3 1/2"	3 3/4"	3 3/4"	4"	-	-	-	-	-	-	-	-	-	-	-
5050	B	127,0	178	-	-	-	-	-	-	-	-	-	-	-	2 3/4"	2 7/8"	3"	3 1/8"	3 1/4"	3 3/8"	3 1/2"	3 3/4"	3 3/4"	4"	4 1/4"	4 1/2"	4 3/4"	5"	-	-	-	-	-	

* klembus met verlaagde spiebaan - niet conform aan de DIN-norm. / *moyeu avec rainure de clavette réduite - non conforme à la norme DIN
boring in mm-klasse ISO E8 / alésage en mm classe ISO E8 • spie volgens DIN 6885 / clavette selon DIN 6885