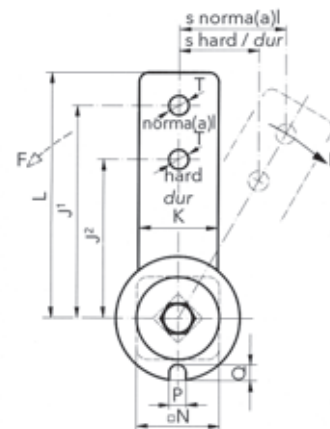
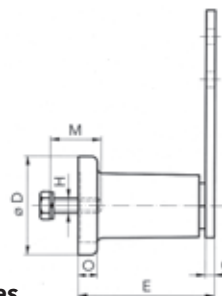
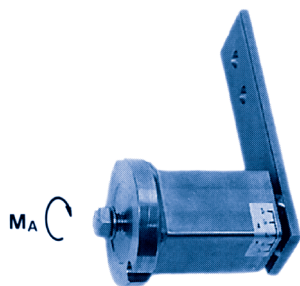


kettingspanners Rosta®  
 éléments tendeurs Rosta®  
 type **SE - I** (Inox)



**technische gegevens / caractéristiques techniques**

code	type*	F max. N		s max. mm		M <sub>a</sub> Nm.	gewicht poids Kg
		normaal (J <sup>1</sup> ) normal (j <sup>1</sup> )	hard (J <sup>2</sup> ) dur (j <sup>2</sup> )	normaal normal	hard dur		
<b>06 071 101</b>	SE-I 15	150	185	50	40	25	0,35
<b>06 071 102</b>	SE-I 20	400	500	50	40	49	0,70
<b>06 071 103</b>	SE-I 30	860	1120	65	50	86	1,92
<b>06 071 104</b>	SE-I 40	1500	1880	87,5	70	210	4,29

\* type SE-I: inox

M<sub>a</sub> : aantrekmoment / couple de serrage

06

© Aandrijvingen Gallon NV 100510

**afmetingen / dimensions**

code	type*	D	E	G	H	J <sup>1</sup>	J <sup>2</sup>	K	L	M	N	O	P	Q	T
<b>06 071 101</b>	SE-I 15	45	64	5	M8	100	80	25	112,5	25	25	8	8,5	6	10,5
<b>06 071 102</b>	SE-I 20	60	78	6	M10	100	80	35	112,5	30	35	10	8,5	8	10,5
<b>06 071 103</b>	SE-I 30	80	107	8	M12	130	100	50	155	40	50	15	10,5	10	12,5
<b>06 071 104</b>	SE-I 40	100	140	10	M16	175	140	70	205	40	70	15	12,5	12	20,5