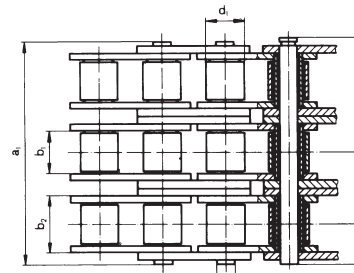
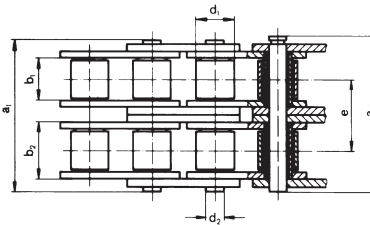
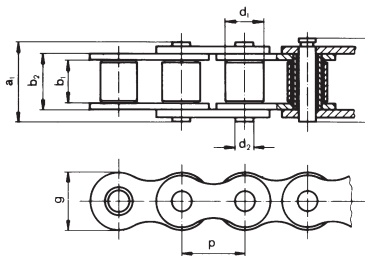


rollenketting IWIS®
 chaînes à rouleaux IWIS®
 ASA - American standard



06

volgens / selon DIN 8188-1, ISO 606: 1994

IWIS	DIN ISO	steek x inwendige breedte pas x largeur intérieure	steek pas p	breeksterkte charge de rupture			binnenschakel maillon intérieur			buitenschakel maillon ext.			e	
				IWIS	normal (min.)	gewicht poids Kg/m.	min.	max.	max.	max. ²⁾	max. ²⁾	max.		max.
				N	N		b ₁	b ₂	g	a ₁	a	d ₁	d ₂	
simplex														
L 85 A	08 A-1	1/2 x 5/16"	12,700	18.000	14.100	0,60	7,94	11,15	12,00	16,60	17,50	7,95	3,96	-
M 106 A	10 A-1	5/8 x 3/8"	15,875	29.000	22.200	1,00	9,53	13,84	14,40	20,40	21,70	10,16	5,08	-
M128A SL¹⁾	12 A-1	3/4 x 1/2"	19,050	42.000	31.800	1,47	12,70	17,75	18,00	25,30	26,70	11,91	5,94	-
M 1610 A	16 A-1	1" x 5/8"	25,400	68.000	56.700	2,57	15,88	22,60	22,80	32,10	34,00	15,88	7,92	-
duplex														
D 85 A	08 A-2	1/2 x 5/16"	12,700	36.000	28.200	1,19	7,94	11,15	12,00	31,00	31,90	7,95	3,96	14,38
D 106 A	10 A-2	5/8 x 3/8"	15,875	56.000	44.400	1,92	9,53	13,84	14,40	38,60	39,90	10,16	5,08	18,11
D 128 A	12 A-2	3/4 x 1/2"	19,050	84.000	63.600	2,90	12,70	17,75	18,00	48,10	49,50	11,91	5,94	22,78
D 1610 A	16 A-2	1" x 5/8"	25,400	145.000	113.400	5,01	15,88	22,60	22,80	61,40	63,30	15,88	7,92	29,29
triplex														
TR 85 A	08 A-3	1/2 x 5/16"	12,700	50.000	42.300	1,78	7,94	11,15	12,00	45,40	46,30	7,95	3,96	14,38
TR 106 A	10 A-3	5/8 x 3/8"	15,875	80.000	66.600	2,89	9,53	13,84	14,40	56,70	58,00	10,16	5,08	18,11
TR 128 A	12 A-3	3/4 x 1/2"	19,050	125.000	95.400	4,28	12,70	17,75	18,00	71,00	72,30	11,91	5,94	22,78
TR 1610 A	16 A-3	1" x 5/8"	25,400	210.000	170.100	7,47	15,88	22,60	22,80	90,70	92,70	15,88	7,92	29,29

alle afmetingen in mm / toutes les dimensions en mm

¹⁾ rechte zijplaten / plaque droite

²⁾ afwijkende afmetingen voor verloopshakels / cotes différentes pour maillons coudés

In geval verloopshakels gebruikt worden kan de breeksterkte van de ketting met 20% verminderd worden.

En cas d'utilisation de maillons coudés, la résistance à la rupture de la chaîne peut être inférieure d'environ 20 %.

Het SL-achtervoegsel wijst op kettingen uitgerust met specifiek slijtvaste pinnen.

Le suffixe SL correspond à des chaînes comportant un axe particulièrement résistant à l'usure.

© Aandrijvingen Gallon NV 100510