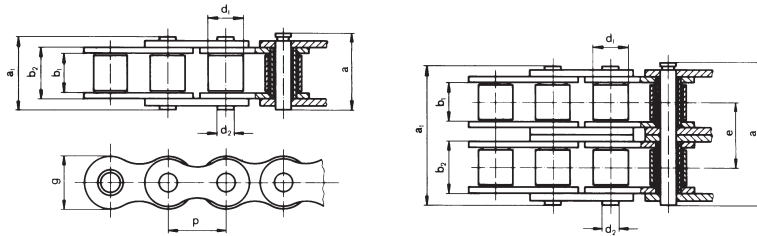


rollenketting IWIS®
chaînes à rouleaux IWIS®
DIN 8187



06

volgens DIN 8187-1-, ISO 606: 1994- en IWIS®-standaard / selon DIN 8187-1, ISO 606 : 1994 et norme IWIS®

IWIS	DIN ISO	steek x inwendige breedte pas x largeur intérieure	steek pas p	breeksterkte charge de rupture			binnenschakel maillon intérieur		buitenschakel maillon ext.			e	
				IWIS	normal (min.)	gewicht poids Kg/m.	min.	max.	max.	max. ²⁾	max. ²⁾		max.
				N	N		b ₁	b ₂	g	a ₁	a	d ₁	d ₂

simplex

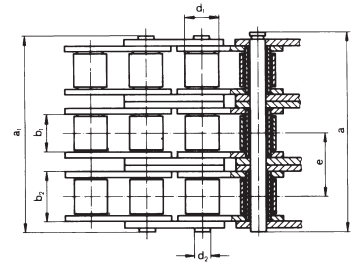
G 42	04	6 x 2,8 mm	6,00	3.200	3.000	0,12	2,80	4,10	5,00	6,70	7,60	4,00	1,85	-
G 52	05 B-1	8 mm x 1/8"	8,00	6.000	5.000	0,18	3,16	4,85	7,10	8,10	9,20	5,00	2,31	-
G 53 H ^{1) 3)}	-	8 mm x 3/16"	8,00	9.000	-	0,34	4,76	7,90	7,60	11,70	-	5,00	3,15	-
G 62 1/2" ¹⁾	-	3/8 x 5/32"	9,53	11.000	-	0,34	3,94	6,63	8,20	11,00	12,20	6,35	3,31	-
G 67 ¹⁾	06 B-1	3/8 x 7/32"	9,53	11.500	9.000	0,41	5,72	8,53	8,20	12,90	14,10	6,35	3,31	-
P 83 V	-	1/2 x 3/16"	12,70	15.500	-	0,44	4,88	7,97	10,20	13,20	14,10	7,75	3,68	-
S 84 V	-	1/2 x 1/4"	12,70	18.000	-	0,58	6,40	9,65	12,00	15,00	16,00	7,75	3,97	-
L 85 SL	08 B-1	1/2 x 5/16"	12,70	22.000	18.000	0,70	7,75	11,30	12,20	16,90	18,50	8,51	4,45	-
M 106 SL	10 B-1	5/8 x 3/8"	15,88	27.000	22.400	0,95	9,65	13,28	14,40	19,50	20,90	10,16	5,08	-
M 127 SL	12 B-1	3/4 x 7/16"	19,05	34.000	29.000	1,25	11,75	15,62	16,40	22,70	23,60	12,07	5,72	-
M 1611	16 B-1	1" x 17mm	25,40	75.000	60.000	2,70	17,02	25,45	21,10	36,10	36,90	15,88	8,28	-
M 2012	20 B-1	1 1/4 x 3/4"	31,75	120.000	95.000	3,72	19,56	29,01	25,40	40,50	46,30	19,05	10,19	-
M 2416	24 B-1	1 1/2 x 1"	38,10	211.000	160.000	7,05	25,40	37,92	33,50	53,10	58,00	25,40	14,63	-
M 2819	28 B-1	1 3/4 x 31mm	44,45	250.000	200.000	8,96	30,95	46,58	37,00	63,60	69,90	27,94	15,90	-
M 3219	32 B-1	2" x 31mm	50,80	315.000	250.000	10,00	30,95	45,57	42,30	65,10	70,10	29,21	17,81	-

duplex

D 52	05 B-2	8 mm x 1/8"	8,00	9.100	7.800	0,36	3,16	4,85	7,10	13,90	15,00	5,00	2,31	5,64
D 67 ¹⁾	06 B-2	3/8 x 7/32"	9,53	20.000	16.900	0,78	5,72	8,53	8,20	23,40	24,60	6,35	3,31	10,24
D 85 SL	08 B-2	1/2 x 5/16"	12,70	40.000	32.000	1,35	7,75	11,30	12,20	30,80	32,40	8,51	4,45	13,92
D 106 SL	10 B-2	5/8 x 3/8"	15,88	56.000	44.500	1,85	9,65	13,28	14,40	36,00	37,50	10,16	5,08	16,59
D 127	12 B-2	3/4 x 7/16"	19,05	68.000	57.800	2,50	11,75	15,62	16,40	42,10	43,00	12,07	5,72	19,46
D 1611	16 B-2	1" x 17mm	25,40	150.000	106.000	5,40	17,02	25,45	21,10	68,00	68,80	15,88	8,28	31,88
D 2012	20 B-2	1 1/4 x 3/4"	31,75	200.000	170.000	7,36	19,56	29,01	25,40	79,70	82,90	19,05	10,19	36,46
D 2416	24 B-2	1 1/2 x 1"	38,10	370.000	280.000	13,85	25,40	37,92	33,50	101,80	106,50	25,40	14,63	48,36
D 2819	28 B-2	1 3/4 x 31mm	44,45	430.000	360.000	18,80	30,95	46,58	37,00	124,70	129,20	27,94	15,90	59,56
D 3219	32 B-2	2" x 31mm	50,80	530.000	450.000	19,80	30,95	45,57	42,30	126,00	128,30	29,21	17,81	58,55

© Aandrijvingen Gallon NV 100510

rollenketting IWIS®
 chaînes à rouleaux IWIS®
 DIN 8187



volgens DIN 8187-1-, ISO 606: 1994- en IWIS®-standaard / selon DIN 8187-1, ISO 606 : 1994 et norme IWIS®

06

IWIS	DIN ISO	steek x inwendige breedte pas x largeur intérieure	steek pas p	breeksterkte charge de rupture			binnenschakel maillon intérieur		buitenschakel maillon ext.					
				IWIS	normal (min.)	gewicht poids Kg/m.	min.	max.	max.	max. 2)	max. 2)	max.	max.	
				N	N		b ₁	b ₂	g	a ₁	a	d ₁	d ₂	e

triplex

TR 85	08 B-3	1/2 x 5/16"	12,70	58.000	47.500	2,00	7,75	11,30	12,20	44,70	46,30	8,51	4,45	13,92
TR 106	10 B-3	5/8 x 3/8"	15,875	80.000	66.700	2,80	9,65	13,28	14,40	52,50	54,00	10,16	5,08	16,59
TR 127	12 B-3	3/4 x 7/16"	19,05	100.000	86.700	3,80	11,75	15,62	16,40	61,50	62,50	12,07	5,72	19,46
TR 1611	16 B-3	1" x 17mm	25,40	220.000	160.000	8,00	17,02	25,45	21,10	99,20	100,70	15,88	8,28	31,88
TR 2012	20 B-3	1 1/4 x 3/4"	31,75	290.000	250.000	11,00	19,56	29,01	25,40	116,10	119,40	19,05	10,19	36,45
TR 2416	24 B-3	1 1/2 x 1"	38,10	540.000	425.000	20,31	25,40	37,92	33,50	150,20	155,40	25,40	14,63	48,36
TR 2819	28 B-3	1 3/4 x 31mm	44,45	640.000	530.000	28,00	30,95	46,58	37,00	184,60	188,90	27,94	15,90	59,56
TR 3219	32 B-3	2" x 31mm	50,80	780.000	670.000	29,60	30,95	45,57	42,30	184,50	186,50	29,21	17,81	58,55

alle afmetingen in mm / toutes les dimensions en mm

1) rechte zijplaten / plaque droite

2) afwijkende afmetingen voor verloopshakels / cotes différentes pour maillons soudés

3) hulzenketting / chaîne à douilles

In geval verloopshakels gebruikt worden kan de breeksterkte van de ketting met 20% verminderd worden.

En cas d'utilisation de maillons soudés, la résistance à la rupture de la chaîne peut être inférieure d'environ 20 %.

Het SL-achtervoegsel wijst op kettingen uitgerust met specifiek slijtvaste pinnen.

Le suffixe SL correspond à des chaînes comportant un axe particulièrement résistant à l'usure.

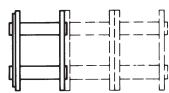
onderdelen en sloten / pièces détachées et raccords

2 / B



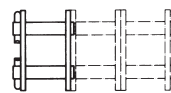
binnenschakel
maillon intérieur

3 / E



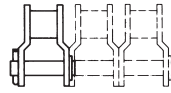
sluitschakel met veer
maillon raccord droit
à agrafe

4 / S



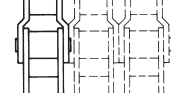
sluitschakel
met splitpen
maillon raccord droit
à goupilles

6 / L



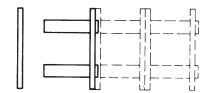
verloopshakel
met splitpen
maillon coudé simple
à goupilles

7 / C



dubbele
verloopshakel
maillon coudé
double

8 / A



klingschakel
maillon extérieur