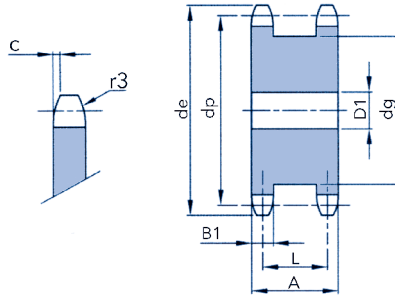


duplex kettingwielen voor simplex kettingen
 pignons duplex pour chaînes simplex

1" x 17,02 mm 16B-1

voor rollenketting pour chaînes à rouleaux DIN 8187 ISO/R 606	
25,4 x 17,02 mm	
16B - 1	
stap / pas	25,4
inw br. / largeur int.	17,02
rol-ø / ø du rouleau	15,88
tandbreedtes / largeur de dents	
B1	16,2
C	2,5
r3	26
materiaal / matériau	C 43

05



Z*	de	dp	D1	dg	A	L	Kg
12	109,7	98,14	20	72	68	52,5	2,58
13	117,7	106,12	20	80	68	52,5	3,14
14	125,7	114,15	20	88	68	52,5	3,76
15	133,7	122,17	20	96	68	52,5	4,44
16	141,8	130,20	20	104	68	52,5	5,09
17	149,8	138,22	20	112	68	52,5	5,87
18	157,8	146,28	20	120	68	52,5	6,70
19	165,9	154,33	20	128	68	52,5	7,53
21	182,0	170,43	20	144	68	52,5	9,48