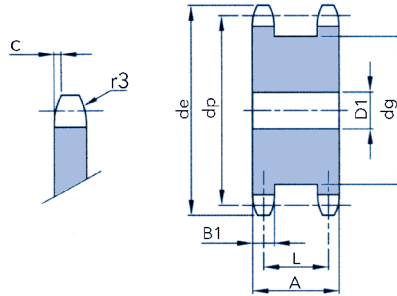


duplex kettingwielen voor simplex kettingen  
*pignons duplex pour chaînes simplex*  
 1/2" x 5/16" 08B-1



voor rollenketting  
 pour chaînes à rouleaux  
 DIN 8187 ISO/R 606

**12,7 x 7,75**  
**08B - 1**

stap / pas	12,7
inw br. / largeur int.	7,75
rol-ø / ø du rouleau	8,51
tandbreedtes / largeur de dents	
B1	7,2
C	1,3
r3	13
materiaal / matériau	C 43

Z*	de	dp	D1	dg	A	L	Kg
<b>12</b>	53,9	49,07	15	36	30	23	0,27
<b>13</b>	57,9	53,06	15	40	30	23	0,33
<b>14</b>	61,9	57,07	15	44	30	23	0,40
<b>15</b>	65,9	61,09	15	48	30	23	0,47
<b>16</b>	69,9	65,10	15	52	30	23	0,55
<b>17</b>	74,0	69,11	15	56	30	23	0,64
<b>18</b>	78,0	73,14	15	60	30	23	0,73
<b>19</b>	82,0	77,16	15	64	30	23	0,84
<b>20</b>	86,0	81,19	15	68	30	23	0,93
<b>21</b>	90,1	85,22	15	72	30	23	1,03
<b>23</b>	98,1	93,27	15	80	30	23	1,28
<b>25</b>	106,2	101,33	15	88	30	23	1,54