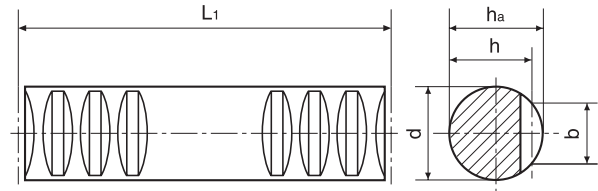
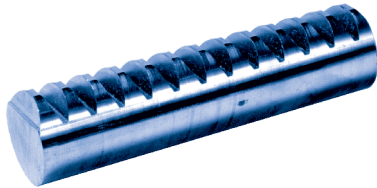


ronde tandlatten, doorlopende montage,  
 tandflanken en buitendiameter geslepen  
*crémaillères rondes, montage continu,*  
*flanc de la dent et diamètre extérieur rectifié*  
 staal / acier: **1.7225 (42CrMo4V) - 900 N/mm<sup>2</sup>**  
 vertandingskwaliteit / *qualité denture* **8e27**



module	L1	Z*	ha	h	d h11	b	Kg	code
<b>1,0</b>	499,5	159	10	9,0	10	6	0,66	<b>141-410-050</b>
<b>1,0</b>	999,0	318	10	9,0	10	6	1,35	<b>141-410-100</b>
<b>1,5</b>	499,5	106	15	13,5	15	10	0,84	<b>141-415-050</b>
<b>1,5</b>	999,0	212	15	13,5	15	10	1,70	<b>141-415-100</b>
<b>2,0</b>	502,7	80	20	18,0	20	12	1,10	<b>141-420-050</b>
<b>2,0</b>	999,0	159	20	18,0	20	12	2,20	<b>141-420-100</b>
<b>3,0</b>	499,5	53	30	27,0	30	18	2,50	<b>141-430-050</b>
<b>3,0</b>	999,0	106	30	27,0	30	18	5,10	<b>141-030-100</b>
<b>4,0</b>	502,6	40	40	36,0	40	24	4,50	<b>141-440-050</b>
<b>4,0</b>	1005,3	80	40	36,0	40	24	9,10	<b>141-440-100</b>

ingrijphoek / *angle d'attaque*: 20°

Z\*: aantal tanden / *nombre de dents*