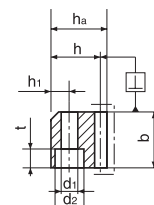
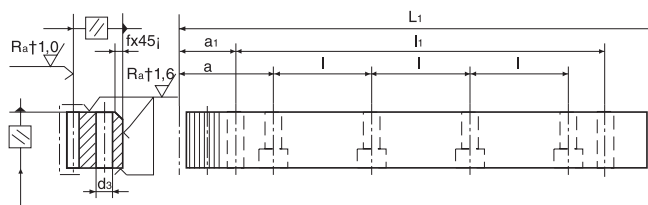
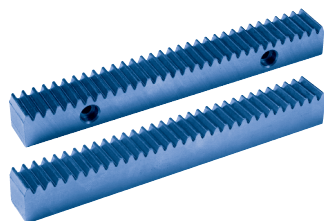


tandlatten voor doorlopende montage, met geslepen tandflanken
crémaillères pour montage continu, flancs des dents rectifiés
 staal / acier: **1.7131 (16MnCr5) - 650 N/mm² 60 HRC**
 vertandingskwaliteit / *qualité denture 6h25*

02



module	L1	l1	Z*	b	ha	h	a	l	h1	d1	d2	t	a1	d3	Kg	code
2,0	251,3	188,7	40	24	24	22	62,8	125,66	8	7	11	7	31,3	5,7	1,00	144-020-202
2,0	251,3	188,7	40	24	24	22	zonder boringen / sans alésages									144-020-102
2,0	502,7	440,1	80	24	24	22	62,8	125,66	8	7	11	7	31,3	5,7	2,10	144-020-205
2,0	502,7	440,1	80	24	24	22	zonder boringen / sans alésages									144-020-105
2,0	1005,3	942,7	160	24	24	22	62,8	125,66	8	7	11	7	31,3	5,7	4,20	144-020-210
2,0	1005,3	942,7	160	24	24	22	zonder boringen / sans alésages									144-020-110
3,0	254,5	185,7	27	29	29	26	63,6	127,23	9	10	15	9	34,4	7,7	1,50	144-030-202
3,0	254,5	185,7	27	29	29	26	zonder boringen / sans alésages									144-030-102
3,0	508,9	440,1	54	29	29	26	63,6	127,23	9	10	15	9	34,4	7,7	3,00	144-030-205
3,0	508,9	440,1	54	29	29	26	zonder boringen / sans alésages									144-030-105
3,0	1017,9	949,9	108	29	29	26	63,6	127,23	9	10	15	9	34,4	7,7	6,00	144-030-210
3,0	1017,9	949,9	108	29	29	26	zonder boringen / sans alésages									144-030-110
4,0	251,3	176,3	20	39	39	35	62,8	125,66	12	10	15	9	37,5	7,7	2,60	144-020-202
4,0	251,3	176,3	20	39	39	35	zonder boringen / sans alésages									144-040-102
4,0	502,7	427,7	40	39	39	35	62,8	125,66	12	10	15	9	37,5	7,7	5,30	144-040-205
4,0	502,7	427,7	40	39	39	35	zonder boringen / sans alésages									144-040-105
4,0	1005,3	930,3	80	39	39	35	62,8	125,66	12	10	15	9	37,5	7,7	10,20	144-040-210
4,0	1005,3	930,3	80	39	39	35	zonder boringen / sans alésages									144-040-110

ingrijphoek / angle d'attaque: 20°

Z*: aantal tanden / nombre de dents

staal / acier: **1.0503 (C45) - 650 N/mm² 50-55 HRC**
 vertandingskwaliteit / *qualité denture 6h25*

5,0	502,6	442,4	32	49	36	34	62,8	125,66	12	14	20	13	30,1	11,7	6,70	144-050-405
5,0	502,6	442,4	32	49	36	34	zonder boringen / sans alésages									144-050-305
5,0	1005,3	945,0	64	49	39	34	62,8	125,66	12	14	20	13	30,1	11,7	13,40	144-050-410
5,0	1005,3	945,0	64	49	39	34	zonder boringen / sans alésages									144-050-310
6,0	508,9	446,1	27	59	49	43	63,6	127,23	16	18	26	17	31,4	15,7	10,40	144-060-405
6,0	508,9	446,1	27	59	49	43	zonder boringen / sans alésages									144-060-305
6,0	1017,8	995,0	54	59	49	43	63,6	127,23	16	18	26	17	31,4	15,7	20,20	144-060-410
6,0	1017,8	995,0	54	59	49	43	zonder boringen / sans alésages									144-060-310

ingrijphoek / angle d'attaque: 20°

Z*: aantal tanden / nombre de dents

© Aandrijvingen Gallon NV 100510