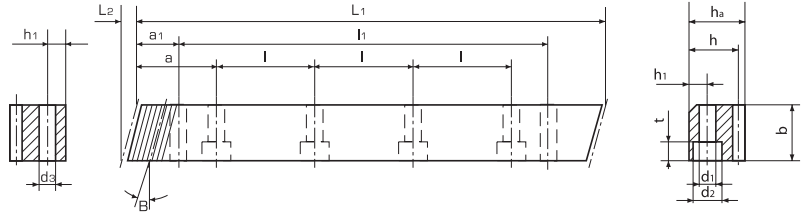
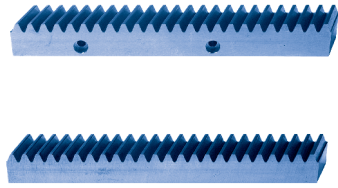


tandlatten voor doorlopende montage, inductief gehard - schuine vertanding
crémaillères pour montage continu, trempées inductive - denture hélicoïdale
 staal / acier: **1.0503 (C45 K) - 650 N/mm² 50-55 HRC**
 vertandingskwaliteit / *qualité denture* **10e27**

02

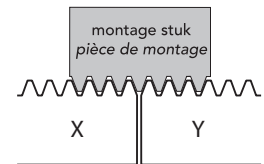


module	L1	l1	L2	Z*	b	ha	h	a	l	h1	d1	d2	t	a1	d3	Kg	code
2,0	500,0	436,6	8,5	75	24	24	22	62,5	125	8	7	11	7	31,7	5,7	2,10	143-020-805
2,0	500,0	436,6	8,5	75	24	24	22	zonder boringen / sans alésages									143-020-905
2,0	1000,0	936,6	8,5	150	24	24	22	62,5	125	8	7	11	7	31,7	5,7	4,20	143-020-810
2,0	1000,0	936,6	8,5	150	24	24	22	zonder boringen / sans alésages									143-020-910
3,0	500,0	430,0	10,3	50	29	29	26	62,5	125	9	10	15	9	35,0	7,7	3,00	143-030-805
3,0	500,0	430,0	10,3	50	29	29	26	zonder boringen / sans alésages									143-030-905
3,0	1000,0	930,6	10,3	100	29	29	26	62,5	125	9	10	15	9	35,0	7,7	6,00	143-030-810
3,0	1000,0	930,6	10,3	100	29	29	26	zonder boringen / sans alésages									143-030-910
4,0	506,7	433,0	13,8	38	39	39	35	62,5	125	12	10	15	9	33,3	7,7	5,30	143-040-805
4,0	506,7	433,0	13,8	38	39	39	35	zonder boringen / sans alésages									143-040-905
4,0	1000,0	933,4	13,8	75	39	39	35	62,5	125	12	10	15	9	33,3	7,7	10,50	143-040-810
4,0	1000,0	933,4	13,8	75	39	39	35	zonder boringen / sans alésages									143-040-910

ingrijphoek / *angle d'attaque*: 20°

hoek rechtsgangig / *angle à droite*: 19°31'42"

Z*: aantal tanden / *nombre de dents*



montagestuk / *pièce de montage* - LH 19° - staal / acier 1.0503 (C45)

module	L1	L2	Z*	b	ha	h	Kg	code
2,0	200	8,5	30	25	24	24	0,85	143-020-001
3,0	200	10,3	20	30	29	29	1,20	143-030-001
4,0	200	13,8	15	40	39	39	2,70	143-040-001
5,0	250	17,7	15	50	50	39	3,30	143-050-001
6,0	250	21,3	12	60	60	59	5,00	143-060-001

Z*: aantal tanden / *nombre de dents*