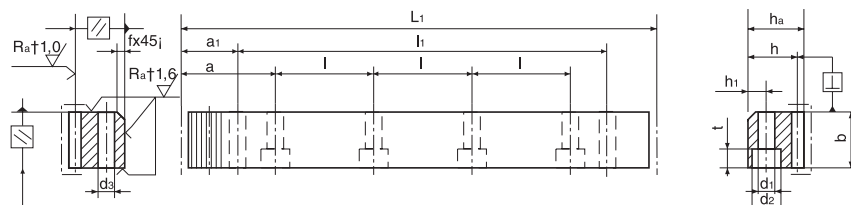
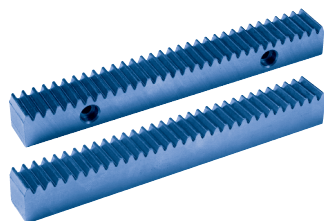


tandlatten voor doorlopende montage, inductief gehard
crémaillères pour montage continu, denture trempée inductive
 staal / acier: **1.0503 (C45 K) - 650 N/mm² 50-55 HRC**
 vertandingskwaliteit / *qualité denture* **10e27**

02

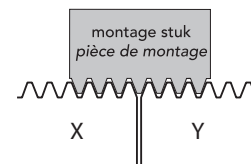


module	L1	l1	Z*	b	ha	h	a	l	h1	d1	d2	t	a1	d3	Kg	code
2,0	502,7	440,1	80	24	24	22	62,8	125,66	8	7	11	7	31,3	5,7	2,10	144-020-805
2,0	502,7	440,1	80	24	24	22	zonder boringen / sans alésages									144-020-905
2,0	1005,3	942,7	160	24	24	22	62,8	125,66	8	7	11	7	31,3	5,7	4,20	144-020-810
2,0	1005,3	942,7	160	24	24	22	zonder boringen / sans alésages									144-020-910
3,0	508,9	440,1	54	29	29	26	63,6	127,23	9	10	15	9	34,4	7,7	3,00	144-030-805
3,0	508,9	440,1	54	29	29	26	zonder boringen / sans alésages									144-030-905
3,0	1017,9	949,9	108	29	29	26	63,6	127,23	9	10	15	9	34,4	7,7	6,00	144-030-810
3,0	1017,9	949,9	108	29	29	26	zonder boringen / sans alésages									144-030-910
4,0	502,7	427,7	40	39	39	35	62,8	125,66	12	10	15	9	37,5	7,7	5,30	144-040-805
4,0	502,7	427,7	40	39	39	35	zonder boringen / sans alésages									144-040-905
4,0	1005,3	930,3	80	39	39	35	62,8	125,66	12	10	15	9	37,5	7,7	10,50	144-040-810
4,0	1005,3	930,3	80	39	39	35	zonder boringen / sans alésages									144-040-910

ingrijphoek / *angle d'attaque*: 20°

Z*: aantal tanden / *nombre de dents*

© Aandrijvingen Gallon NV 100510



montagestuk / pièce de montage - staal / acier 1.0503 (C45)

module	L1	Z*	b	Kg	code
2,0	200	32	25	0,85	144-020-001
3,0	200	21	30	1,20	144-030-001
4,0	253	20	40	2,70	144-040-001
5,0	250	16	50	3,30	144-050-001
6,0	264	14	60	5,00	144-060-001

Z*: aantal tanden / *nombre de dents*