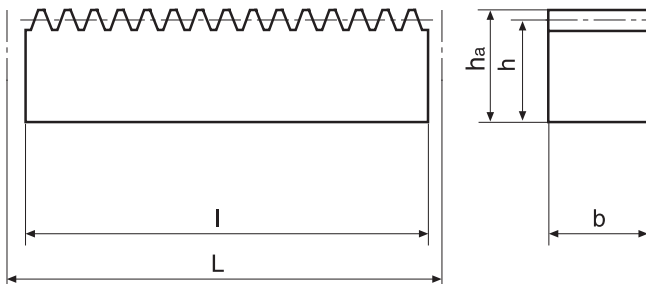
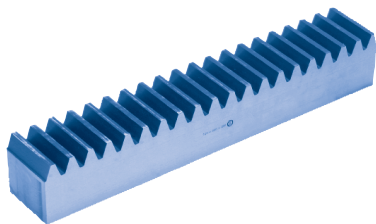


tandlatten voor doorlopende montage
crémaillères pour montage continu
 staal / acier: **1.0503 (C45) - 650 N/mm²**
 vertandingskwaliteit / *qualité denture 9*

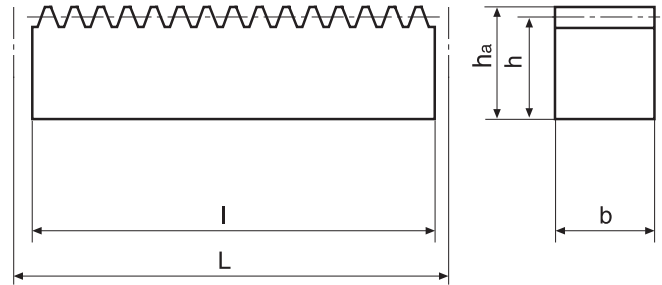
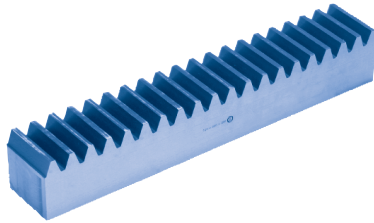
02



module	L	l	Z*	h _a	h	b h 11	Kg	code
1,0	251,327	250,8	80	9,80	8,80	10	0,17	146-010-002
1,0	499,513	499,0	159	9,80	8,80	10	0,34	146-010-005
1,0	999,026	998,5	318	9,80	8,80	10	0,68	146-010-010
1,5	249,757	249,3	53	14,80	13,30	15	0,39	146-015-002
1,5	499,513	499,1	106	14,80	13,30	15	0,78	146-015-005
1,5	999,026	998,6	212	14,80	13,30	15	1,55	146-015-010
1,5	1998,053	1997,6	424	14,80	13,30	15	3,10	146-015-020
2,0	251,327	250,8	40	19,75	17,75	20	0,70	146-020-002
2,0	502,655	502,1	80	19,75	17,75	20	1,40	146-020-005
2,0	999,026	998,5	159	19,75	17,75	20	2,80	146-020-010
2,0	1998,053	1997,5	318	19,75	17,75	20	5,60	146-020-020
2,5	251,327	250,8	32	24,75	22,25	25	1,10	146-025-002
2,5	502,655	502,1	64	24,75	22,25	25	2,10	146-025-005
2,5	997,456	996,9	127	24,75	22,25	25	4,20	146-025-010
2,5	2002,765	2002,3	255	24,75	22,25	25	8,40	146-025-020
3,0	254,469	253,8	27	29,75	26,75	30	1,60	146-030-002
3,0	499,513	498,9	53	29,75	26,75	30	3,10	146-030-005
3,0	999,026	998,4	106	29,75	26,75	30	6,20	146-030-010
3,0	1998,053	1997,4	212	29,75	26,75	30	12,40	146-030-020
4,0	251,327	250,8	20	39,70	35,70	40	2,80	146-040-002
4,0	502,655	501,9	40	39,70	35,70	40	5,50	146-040-005
4,0	1005,313	1004,6	80	39,70	35,70	40	11,00	146-040-010
4,0	1998,053	1997,3	159	39,70	35,70	40	22,00	146-040-020
5,0	502,655	501,8	32	49,70	44,70	50	8,60	146-050-005
5,0	1005,310	1004,5	64	49,70	44,70	50	17,20	146-050-010
5,0	2010,619	2009,8	128	49,70	44,70	50	34,40	146-050-020

© Aandrijvingen Gallon NV 100510

tandlatten voor continue montage
crémaillères pour montage continu
 staal / acier: **1.0503 (C45) - 650 N/mm²**
 vertandingskwaliteit / *qualité denture 9*



02

module	L	l	Z*	h _a	h	b h 11	Kg	code
6,0	508,938	508,0	27	59,65	53,65	60	12,30	146-060-005
6,0	998,100	998,1	53	59,65	53,65	60	24,50	146-060-010
6,0	1997,200	1997,2	106	59,65	53,65	60	49,00	146-060-020
8,0	501,400	501,4	20	79,60	71,60	80	21,40	146-080-005
8,0	1005,310	1004,0	40	79,60	71,60	80	42,70	146-080-010
8,0	2010,619	2009,4	80	79,60	71,60	80	85,40	146-080-020

ingrijphoek / *angle d'attaque*: 20°

Z*: aantal tanden / *nombre de dents*

pitch

module	pitch	L	l	Z*	h _a	h	b	Kg	code
1,591	5 mm	250	249,6	50	14,80	13,21	15	0,39	146-016-002
1,591	5 mm	500	499,6	100	14,80	13,21	15	0,78	146-016-005
1,591	5 mm	1000	999,6	200	14,80	13,21	15	1,55	146-016-010
1,591	5 mm	2000	1999,6	400	14,80	13,21	15	3,10	146-016-020
3,183	10 mm	250	249,4	25	29,70	26,52	30	1,55	146-031-002
3,183	10 mm	500	499,4	50	29,70	26,52	30	3,10	146-031-005
3,183	10 mm	1000	999,4	100	29,70	26,52	30	6,20	146-031-010
3,183	10 mm	2000	1999,4	200	29,70	26,52	30	12,40	146-031-020

ingrijphoek / *angle d'attaque*: 20°

Z*: aantal tanden / *nombre de dents*