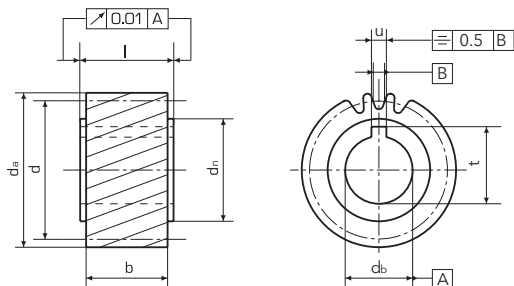


tandwielen, schuine vertanding gehard en geslepen, vertandingskwaliteit 7e25  
 pignons, denture hélicoïdale, durcie & rectifiée, qualité denture 7e25  
 module **4.0** (b = 40 mm)

01



rechte vertanding	<i>denture droite</i>	<b>b = 40 mm</b>
ingrijphoek	<i>angle d'attaque</i>	<b>19° 31' 42"</b>
totale breedte	<i>largeur totale</i>	<b>l = 50 mm</b>
staal	<i>acier</i>	<b>1.7131 (16MnCr5)</b>

Z*	da	d	dbh6	dn	b	l	u	t	bestelnr.
									n° de comm.
<b>15</b>	71,7	53,66	<b>35</b>	48	40	50	10	38,3	<b>123-340-515</b>
<b>20</b>	92,9	84,88	<b>35</b>	48	40	50	10	38,3	<b>123-340-520</b>
<b>22</b>	101,3	93,37	<b>35</b>	48	40	50	10	38,3	<b>123-340-522</b>
<b>25</b>	114,1	106,10	<b>35</b>	48	40	50	10	38,3	<b>123-340-525</b>
<b>20</b>	92,9	84,88	<b>45</b>	58	40	50	14	48,8	<b>123-440-520</b>
<b>22</b>	101,3	93,37	<b>45</b>	58	40	50	14	48,8	<b>123-440-522</b>
<b>25</b>	114,1	106,10	<b>45</b>	58	40	50	14	48,8	<b>123-440-525</b>

Z\*: aantal tanden / nombre de dents