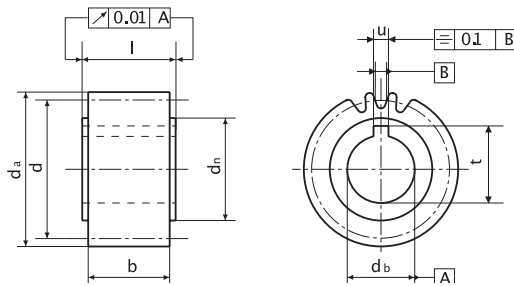


tandwielen, rechte vertanding gehard en geslepen, vertandingskwaliteit 7e25  
*pignons droits, denture durcie & rectifiée, qualité denture 7e25*  
 module **4.0** (b = 40 mm)



rechte vertanding	<i>denture droite</i>	<b>b = 40 mm</b>
ingrijphoek	<i>angle d'attaque</i>	<b>20°</b>
totale breedte	<i>largeur totale</i>	<b>l = 50 mm</b>
staal	<i>acier</i>	<b>EN32 (16MnCr5)</b>

Z*	da	d	dbh6	dn	b	l	u	t	bestelnr.
									n° de comm.
<b>20</b>	88,0	80,0	<b>35</b>	52	40	50	10	38,3	<b>113-340-520</b>
<b>22</b>	96,0	88,0	<b>35</b>	52	40	50	10	38,3	<b>113-340-522</b>
<b>25</b>	108,0	100,0	<b>35</b>	52	40	50	10	38,3	<b>113-340-525</b>
<b>28</b>	120,0	112,0	<b>35</b>	52	40	50	10	38,3	<b>113-340-528</b>
<b>32</b>	136,0	128,0	<b>35</b>	52	40	50	10	38,3	<b>113-340-532</b>
<b>20</b>	88,0	80,0	<b>45</b>	65	40	50	14	48,8	<b>113-440-520</b>
<b>22</b>	96,0	88,0	<b>45</b>	65	40	50	14	48,8	<b>113-440-522</b>
<b>25</b>	108,0	100,0	<b>45</b>	65	40	50	14	48,8	<b>113-440-525</b>
<b>28</b>	120,0	112,0	<b>45</b>	65	40	50	14	48,8	<b>113-440-528</b>
<b>32</b>	136,0	128,0	<b>45</b>	65	40	50	14	48,8	<b>113-440-532</b>
<b>40</b>	168,0	160,0	<b>45</b>	65	40	50	14	48,8	<b>113-440-540</b>
<b>40</b>	168,0	160,0	<b>60</b>	80	40	50	18	64,3	<b>113-640-040</b>

Z\*: aantal tanden / nombre de dents