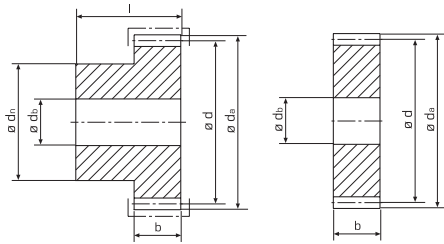


tandwielen, rechte vertanding
pignons droits
 module **8.0** (b = 64 mm)



Z*	b	l	da	d	dn	db	Kg	staal acier C45 (1.0503)	inductief gehard trempeé inductif C45 (1.0503)	roestvrij inoxydable 1.4305 (X8 CrNiS 18-9)
12	-	-	-	-	-	-	-	-	-	-
13	-	-	-	-	-	-	-	-	-	-
14	-	-	-	-	-	-	-	-	-	-
15	64	95	136,0	120,0	80	25	7,24	111-080-015	111-080-415	-
16	-	-	-	-	-	-	-	-	-	-
17	-	-	-	-	-	-	-	-	-	-
18	-	-	-	-	-	-	-	-	-	-
19	-	-	-	-	-	-	-	-	-	-
20	64	95	176,0	160,0	100	30	12,80	111-080-020	111-080-420	-
21	-	-	-	-	-	-	-	-	-	-
22	-	-	-	-	-	-	-	-	-	-
23	-	-	-	-	-	-	-	-	-	-
24	-	-	-	-	-	-	-	-	-	-
25	64	95	216,0	200,0	125	30	21,50	111-080-025	111-080-425	-
28	-	-	-	-	-	-	-	-	-	-
30	64	-	256,0	240,0	-	30	39,00	110-080-030	110-080-430	-
36	-	-	-	-	-	-	-	-	-	-
38	-	-	-	-	-	-	-	-	-	-
40	64	-	336,0	320,0	-	40	52,50	110-080-040	110-080-440	-
45	-	-	-	-	-	-	-	-	-	-
48	-	-	-	-	-	-	-	-	-	-
50	-	-	-	-	-	-	-	-	-	-
52	-	-	-	-	-	-	-	-	-	-
56	-	-	-	-	-	-	-	-	-	-
60	64	-	496,0	480,0	-	50	72,50	110-080-060	110-080-460	-
76	-	-	-	-	-	-	-	-	-	-
80	-	-	-	-	-	-	-	-	-	-
95	-	-	-	-	-	-	-	-	-	-
120	-	-	-	-	-	-	-	-	-	-

ingrijphoek / angle d'attaque: 20°

Z*: aantal tanden / nombre de dents